

Anhang 1 – Bahnhofsbereiche der Wiener Lokalbahnen GmbH

Innerhalb der nachfolgenden Bereiche beträgt der Bauverbotsbereich 12m von der Bahnhofsgrundgrenze. Außerhalb dieser Bereiche (Strecke) beträgt der Bauverbotsbereich 12m von der nächstliegenden Gleisachse.



Abbildung 1: Bahnhof Inzersdorf



Abbildung 2: Bahnhof Vösendorf



Abbildung 3: Bahnhof Wiener Neudorf



Abbildung 4: Bahnhof Guntramsdorf



Abbildung 5: Bahnhof Traiskirchen

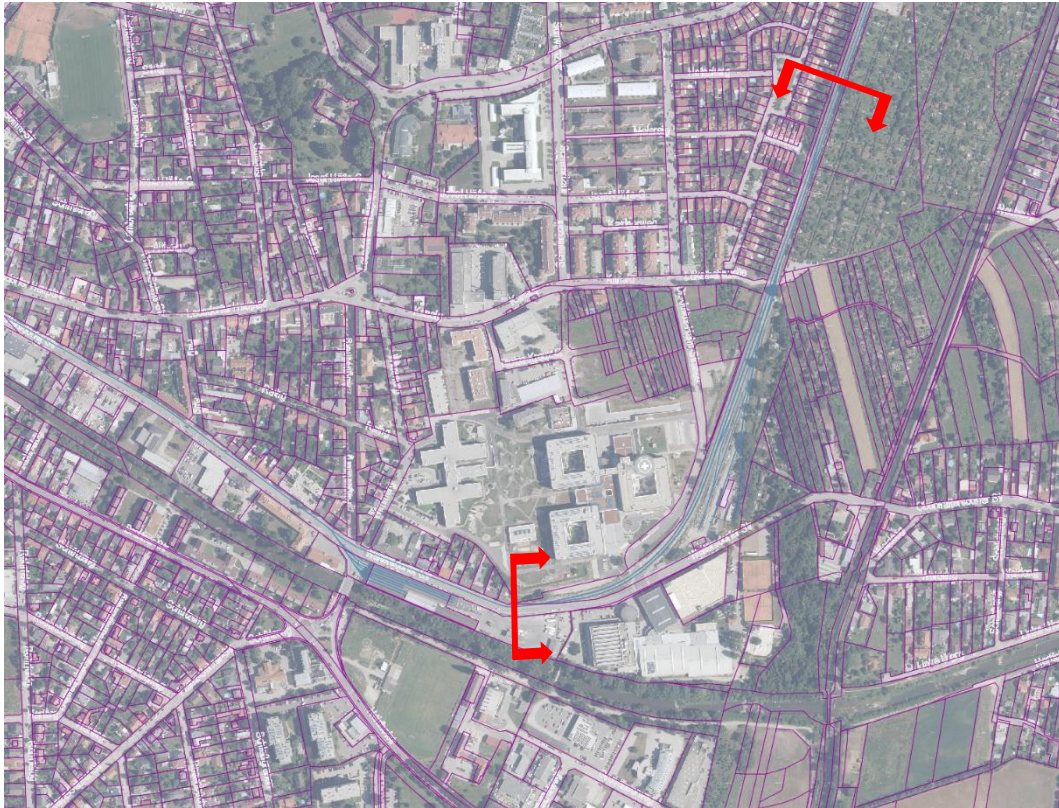


Abbildung 6: Güterbahnhof Leersdorf